



RI 日本事務局 財団室 NEWS

INDEX

- ごあいさつ
- 新補助金制度(未来の夢)
- 寄付 ●認証
- ポリオ・プラス
- 教育的プログラム ●人道的プログラム
- シェア ●Q&A
- ロータリー財団 地区別月次寄付報告

2012年4月号(創刊号)



ごあいさつ

いよいよ2011-12年度も残りの2ヵ月となりました。2013年7月から全地区で実施となる新補助金制度(Future Vision)への移行についての質問も増えてきており、よくある質問や連絡事項などを「財団室NEWS」として1年間試験的に毎月お送りさせていただくこととなりました。2012-13年度新補助金制度への移行の準備、財団プログラムへの理解と参加、寄付増進のためにお役立ていただければ幸いです。
国際ロータリー日本事務局 財団室一同

新補助金制度(未来の夢)

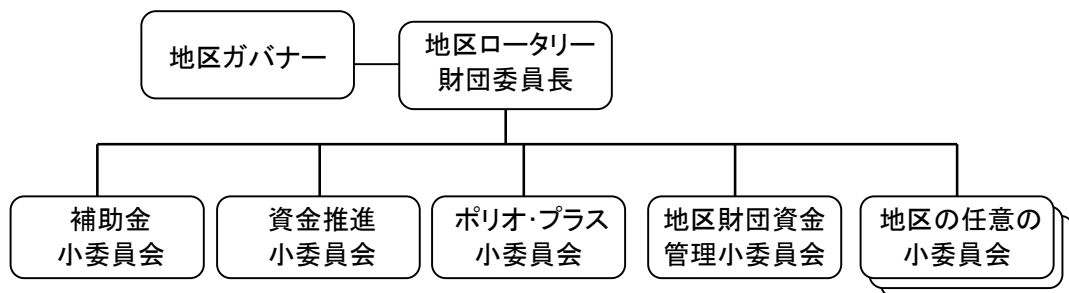
【最新情報】

資格認定: 2013-14年度からの新補助金制度では、各地区は会員アクセス(MAP)から資格認定の手続きをします。「[未来の夢への移行について](#)」(地区用)では2013年1月からオンラインにより手続開始となっていますが、ロータリー財団では皆様が2012年10月から手続きを開始できるように現在準備をすすめています。

補助金の種類: 全地区で導入される2013年7月以降は、グローバル補助金からパッケージ・グラントが独立し、補助金の種類は地区補助金、グローバル補助金、パッケージ・グラントの3種類となります。

水と衛生: 重点分野の「水と衛生設備」の訳が、「水と衛生」になりました。英語「Water and sanitation」に変更はありません。

地区財団委員会: 2013-14年度から地区ロータリー財団小委員会に地区財団資金管理小委員会が追加されます。地区ガバナーはこのほかに地区の必要性に応じて任意で委員会を設けることができます。



【財団委員長任命の締切】

2013-16年度地区財団委員長任命の締め切りは、2012年7月1日です。これは新制度への移行に十分な準備期間を持つようにするためです。2013-14年度に地区財団委員長を務める皆様は2013年1月にサンディエゴでの国際協議会に付随して行なわれる新補助金制度の2日間の研修に招待されることになっています。

任命書式は、[こちら](#) をクリックし、2012年7月1日までに日本事務局財団室までお送り下さい。

忘れていませんか! 2012-15年度地区財団委員長の任命締め切りは3月1日です。該当する地区で、まだ提出されていない地区がありましたら、こちらで大至急お送り下さい。

【国際大会での未来の夢関連 分科会(ワークショップ)】



- 未来の夢: 重点分野を支える活動
5月7日(月)14:30-16:00
- ロータリーの戦略パートナーシップ
の紹介 5月7日(月)14:30-16:00
- 未来の夢: 新補助金構成への移行について
5月8日(火)14:30-16:00 (日本語同時通訳あり)
- 職業奉仕を実践するための職業研修チーム(VTT)
5月8日(火)14:30-16:00

【新制度導入に向けてのリソース】

「[未来の夢への移行について](#)」(地区用)

「[2013年に導入される補助金に向けてクラブが準備をするために](#)」(クラブ用)

「未来の夢計画の [リソース](#)」

「未来の夢ニュースレター」の定期受信申し込みは、[こちら](#) から。

注意: 従来の地区補助金と区別するために、District Grant は現在「新地区補助金」と訳されています。全面実施に向け、これから徐々に未来の夢関連の資料では「地区補助金」という名称を使用していきます。

寄付

【2012-13年度クラブ寄付増進目標報告書式】

先日メールで各地区にご案内しましたとおり、下記日程にて「2012-13 年度クラブ寄付増進目標報告書式」をご提出いただきますようご協力お願いいたします。

- **5月1日締切**: 各クラブより「2012-13 年度クラブ寄付増進目標報告書式」を地区に提出
- **5月10日締切**: 各地区でとりまとめたものを日本事務局に報告

連休明けの締切ですが、すべてのクラブが期日に遅れることなく報告をしていただけるようご協力下さい。

このクラブの寄付目標はガバナー・エレクトが会員アクセスからも入力できます。直接会員アクセスでご報告される場合はその旨、財団室長渕までご連絡下さい。

問合せ先: takahisa.nagabuchi@rotary.org

【2011-12年度の寄付について】

2011-12 年度のご寄付は、6 月末までにご入金下さい。6 月 30 日までにご入金の確認できなかったり、寄付送金明細書に不備があると、次年度のご寄付として処理される場合もございますので、ご注意下さい。

寄付送金明細書の記入に際しては特に次の点にご留意下さい。

・寄付者名

確定申告用の領収証の宛名となりますので、正確をお願いいたします。また、パソコンにない字体は略字体を使わせていただくことがございますので、ご了承下さい。

・ID番号

新規会員でまだIDのない方はNEWとご記入下さい。IDと名前が一致しない場合、機械処理上、ID番号所有者の寄付として扱われることがあります。

・寄付分類

寄付分類がよくわからない場合は遠慮なく日本事務局にご相談下さい。

・個人と法人の区別

個人名でのご寄付に対しては個人名で、法人名のご寄付に対しては法人名で領収証を発行いたします。法人寄付の場合も寄付送金明細書に記載された法人名が領収証の宛名となりますので、日本語名、ローマ字名ともに正確をお願いいたします。

個人による寄付の確定申告用の領収証は、年に2回発行しています。(1~6月の寄付は7月末に、7~12月の寄付は1月末に発行します。)法人による寄付については、随時領収証を発行させていただきます。

領収書は原則として再発行できませんので、寄付者の変更等がないようご確認の上、寄付送金明細書は正確にご記入下さい。

【寄付振込先】

寄付振込先: 三井住友銀行(0009) 赤羽支店(226)
普通預金 3978101
名義:公益財団法人ロータリー日本財団

- * 別の口座に振り込まれるケースが時々見受けられます。上記以外の口座に振り込まれた場合は手数料を差し引いて一旦ご返金することになりますので、ご入金の際は振込先を再度ご確認ください。
- * 補助金返金、慈善年金、ネクタイ・スカーフの購入は口座が異なりますので財団室にお問い合わせ下さい。

【寄付送金明細書】

寄付送金明細書は下記リンクよりダウンロードできます。

[寄付送金明細書\(ロータリアン/ロータリー・クラブ用\)](#)

【明細書記入方法】

送金明細書記入方法・寄付の種類と認証についての説明はこちらを[クリック](#)

問合せ先: 大口寄付・冠名基金 tamami.matsuo@rotary.org

寄付と認証 takahisa.nagabuchi@rotary.org

【災害復興基金】

- **東日本震災復興基金:** 寄付、DDF への寄贈は 2012 年 6 月 30 日まで受け付けています。
- **Rotary Kentucky Tornado Disaster and Recovery Fund (日本語名未定):**
3 月上旬にケンタッキー州西部を襲った竜巻の災害に対して災害復興基金が設立されました。
(寄付受付は 2012 年 6 月 30 日迄)

【寄付 0 クラブ】

貴地区の各クラブから年次基金への寄付はお済みでしょうか?たとえ災害復興基金やポリオ・プラス、恒久基金等へのご寄付があったとしても、年次基金への寄付がないと [寄付0クラブ](#) と数えられます。今年度も終わりに近づいている現在、年次基金へのご寄付がまだのクラブには出来るだけ6月までに寄付をいただくようご案内下さい。

寄付 0 クラブは、MCR で調べられます。MCR の見方は、[月次寄付報告\(MCR\)を活用する](#) をご参照下さい。

認 証

【クラブ認証】



ロータリー財団では寄付に応じて下記のように 100%財団の友クラブ、EVERY クラブ、年次基金一人当たり上位 3 クラブなどの認証がクラブに贈られますが、2011-12 年度の認証は 2012 年 6 月までの寄付が対象になります。

・100%財団の友クラブ

1 ロータリー年度にクラブの正会員全員が 100ドル以上を年次基金に寄付したクラブに対して贈られます。

・「毎年あなたも 100ドルを(EVERY)」クラブ

1 ロータリー年度中に、正会員全員が年次基金にいくらかの寄付をした結果、一人当たりの平均寄付額が少なくとも 100ドルとなったクラブに対して贈られます。

・年次基金一人当たり寄付額上位 3 クラブ

各地区内で、一人当たりの寄付額が上位 3 位に入ったクラブに贈られます。クラブが認証資格を得るには、年次基金への一人当たりの平均寄付額が最低 50ドルに達している必要があります。

【自動定期寄付の認証ポイント倍増キャンペーン】

2012年4月1日から7月1日までのキャンペーン期間中、ロータリーの自動定期寄付による年次基金またはポリオ・プラスの寄付を行った方は、認証ポイントが2倍となります。(今回のキャンペーンでは寄付者の受け取る認証が2倍になるのではなく、他の方に移譲できる認証ポイントを2倍受け取るようになります。)

この自動定期寄付は、ロータリーのオンライン寄付でご選択いただけるオプションの一つです。寄付システムのステップ2「寄付内容」のページで「1回または定期的な寄付」から、毎月、四半期ごと、毎年のいずれかが選択できます。

注意: 今回のキャンペーンでは自動定期寄付が対象ですので、オンライン寄付でも1回限りの寄付は対象となりません。

ロータリーの自動定期寄付についてのQ&Aはこちらを [クリック](#)

ポリオ・プラス

【ポリオ常在国】



世界保健機関(WHO)はこの度、インドを公式にポリオ常在国のリストから除外しました。インドが常在国のリストから除外されたことにより、現在のポリオ常在国は、アフガニスタン、ナイジェリア、パキスタンの3カ国となりました。インドでのポリオ撲滅が証明されるには、これから丸2年間、ポリオの無発生を維持する必要があります。

【ポリオ2億ドルのチャレンジ進捗状況】

2012年3月30日現在、2億ドルのチャレンジへの寄付額は\$206,820,037となりました。2億ドルの目標は達成されましたが、ロータリーはポリオ根絶のための取り組みを続けていきます。引き続きご協力をお願いいたします。

教育的プログラム

【国際親善奨学金】

2012-13年度の奨学生要覧が Wikispaces にアップされました。語学テストや出発前の必要書類、ほとんどの質問に対する答えがこの中にあります。受諾書や代替教育機関の申請書は Wikispaces 内の FORM にあります。ガバナーや財団委員長は、会員アクセス(MAP)内のワークグループのページから閲覧ができます。

【研究グループ交換(GSE)】

2011-12年度中にチームを派遣/受入した地区は、評価書及び報告書を忘れずにご提出下さい。補助金申請をする場合には年度内に必ず書類を提出するようにお願いします。用紙は、ロータリアンのためのプログラム手引きにあります。

【ロータリー平和フェロシップ】

平和及び紛争解決の分野で研究をする方のための奨学金です。DDFの寄贈の有無に関わらず、地区から何名でも推薦できます。プログラムの詳細はWEBをご確認下さい。申請書の締切は7月1日です。広報のための資料は財団室までご請求下さい。

問合せ先: ritsuko.yamamoto@rotary.org



人道的プログラム

【マッチング・グラント(MG)】

2011-12年度の申請は3月31日で締め切られました。申請したプロジェクトについては、書類の不備など必要な情報について回答し今年度中に承認を得る必要があります。期限を過ぎた場合、次年度7月1日以降に改めて申請書を提出します。その場合、提出年度のクラブ会長、DDFを使う場合はガバナーと財団委員長の署名が必要となります。

問合せ先: yoshinori.iseki@rotary.org

【地区補助金(DSG)】

2012-13年度の地区補助金を申請した地区には、補助金番号を知らせる Acknowledgement Letter と承認通知 Announcement Letter の2通のEメールが送られます。承認通知に支払いの条件や授与と受諾の条件のリンクがついています。補助金の支払いは前年度2011-12年度の地区補助金の50%以上の報告書が受理されてからとなります。なお、25,001ドル以上の補助金申請をした場合は使用計画と広報計画の提出も支払いの条件となります。

問合せ先: ritsuko.yamamoto@rotary.org

シェア

【DDF(地区財団活動資金)寄贈】

年度の終盤となりました。未使用の DDF の使い道をご検討の地区は、ロータリー平和センタープログラム、ポリオ・プラス等の基金への寄贈もご一考下さい。利用しなかった DDF は 8 月頃に繰越されます。
寄贈書式は日本事務局財団室にご連絡いただくか、メール：takahisa.nagabuchi@rotary.org でご請求下さい。

【シェア・キット】

例年 2 月頃に送られていたシェア・キットは 2013-14 年度からの新補助金制度導入にともない、奨学生の選考サイクルが短くなるため、6 月頃の送付を予定しています。

Q&A

【Q：クラブの年次基金目標の対象となるのは、どのような寄付ですか】

A：年次基金(シェア)に指定されたすべての寄付が、クラブの年次基金目標に向けて算入されます。
ポリオ・プラス、財団補助金、恒久基金、災害復興基金への寄付、また、その他の用途指定寄付は、クラブの年次基金目標の達成額には算入されません。

【Q：これまでに自分が行ったロータリー財団への寄付の累計を調べるには、どうすればよいでしょうか。】

A：ロータリアンならどなたでも、「[会員アクセス](#)」にログインすることによって、個人の寄付履歴を参照することができます。サポートが必要な場合は、日本事務局財団室にご連絡ください。

国際ロータリー日本事務局 財団室 〒115-0045 東京都北区赤羽2-51-3 NS3ビル1階 Tel. 03-3903-3192 Fax. 03-3903-3781
--

ロータリー財団 2011-12年度 3月末(9カ月間) 寄付報告

(単位:米ドル)

地区	会員数	地区目標	一人当り 年次基金	年次基金	ポリオ・プラス	その他 使途指定寄付	恒久基金	合計寄付額	年次基金 同時期 前年度比	ポリオ・プラスと その他 使途指定寄付 同時期 前年度比	恒久基金 同時期 前年度比	合計 同時期前年度 比
2500	2,202	237,204	\$80.93	178,203.95	7,992.29	14,922.01	16,000.00	217,118.25	124%	89%	139%	120%
2510	2,572	239,898	\$106.74	274,525.51	26,168.34	15,440.00	4,000.00	320,133.85	132%	108%	124%	128%
2520	2,176	0	\$68.27	148,551.75	22,926.03	47,440.52	6,974.36	225,892.66	158%	184%	349%	168%
2530	2,242	198,758	\$56.67	127,056.53	9,726.10	57,989.08	54,474.35	249,246.06	83%	2309%	391%	147%
2540	971	59,860	\$72.95	70,836.99	11,368.71	4,185.27	0.00	86,390.97	179%	207%	0%	176%
2550	1,694	216,725	\$126.99	215,129.37	10,156.30	7,346.86	16,051.28	248,683.81	123%	99%	145%	122%
2560	2,006	211,350	\$110.80	222,265.79	987.18	9,513.03	1,000.00	233,766.00	108%	28%	25%	95%
2570	1,731	185,915	\$130.26	225,484.83	42,834.62	20,905.64	38,212.05	327,437.14	118%	93%	108%	111%
2580	3,079	306,170	\$84.85	261,240.27	35,920.99	22,520.51	24,115.38	343,797.15	95%	50%	90%	82%
2590	2,277	281,740	\$152.50	347,244.55	40,244.69	129,735.99	119,680.00	636,905.23	120%	289%	139%	147%
2600	2,055	200,646	\$96.98	199,297.01	33,572.71	32,766.62	3,000.00	268,636.34	109%	188%	30%	118%
2610	2,609	269,928	\$90.37	235,772.34	769.24	41,025.30	11,600.00	289,166.88	125%	50%	118%	102%
2620	3,017	304,800	\$94.14	284,011.38	3,026.96	42,461.53	41,125.64	370,625.51	101%	58%	118%	94%
2630	3,147	295,060	\$86.33	271,692.28	25,488.85	3,623.08	33,302.58	334,106.79	121%	91%	132%	118%
2640	2,113	314,521	\$122.13	258,068.87	13,263.14	50,585.96	33,628.20	355,546.17	81%	558%	132%	100%
2650	4,612	732,460	\$155.27	716,101.34	79,773.90	19,509.75	157,424.99	972,809.98	112%	175%	210%	127%
2660	3,645	534,041	\$150.80	549,664.68	53,453.74	105,342.87	103,766.62	812,227.91	116%	92%	181%	115%
2670	2,943	168,390	\$98.88	291,017.72	51,836.80	23,655.08	9,047.50	375,557.10	107%	115%	226%	110%
2680	2,945	297,902	\$98.14	289,020.07	66,666.28	449,946.31	6,100.00	811,732.66	95%	479%	86%	194%
2690	3,024	475,480	\$149.94	453,414.51	22,480.08	471,773.88	59,999.99	1,007,668.46	124%	1213%	122%	221%
2700	3,113	272,291	\$50.91	158,469.37	32,203.92	61,275.21	1,000.00	252,948.50	124%	143%	172%	131%
2710	3,244	393,840	\$109.03	353,704.64	66,698.35	34,441.87	289,017.82	743,862.68	114%	159%	432%	168%
2720	2,391	183,326	\$64.55	154,331.99	21,170.66	22,835.28	2,141.03	200,478.96	119%	158%	126%	126%
2730	2,280	230,210	\$80.92	184,500.54	32,459.45	3,650.78	22,000.00	242,610.77	140%	127%	183%	141%
2740	2,196	213,415	\$51.65	113,418.69	23,577.67	16,300.00	9,000.00	162,296.36	100%	184%	90%	111%
2750	4,518	422,624	\$109.26	493,618.16	96,006.76	19,820.27	111,435.73	720,880.92	115%	142%	170%	125%
2760	4,809	496,145	\$129.66	623,530.25	50,724.86	228,942.57	55,170.29	958,367.97	103%	364%	162%	134%
2770	2,508	513,800	\$176.26	442,070.71	96,148.76	40,667.04	292,101.74	870,988.25	111%	133%	174%	130%
2780	2,203	357,570	\$163.95	361,174.08	33,991.65	727,699.50	118,164.09	1,241,029.32	124%	2709%	373%	354%
2790	2,701	20,330	\$102.23	276,121.08	23,673.30	38,282.05	39,001.56	377,077.99	127%	235%	186%	142%
2800	1,637	158,210	\$80.34	131,518.96	3,846.15	2,000.00	9,592.31	146,957.42	106%	313%	305%	114%
2820	2,027	241,310	\$121.76	246,802.71	93,260.58	30,166.79	64,983.97	435,214.05	113%	132%	148%	122%
2830	1,039	99,515	\$85.24	88,563.44	16,931.12	35,979.32	2,000.00	143,473.88	122%	378%	67%	160%
2840	1,902	197,900	\$104.70	199,140.87	25,784.15	26,598.02	5,710.03	257,233.07	129%	236%	137%	142%
日本	87,628	9,331,334	\$107.79	9,445,565.23	1,175,134.33	2,859,347.99	1,760,821.51	15,240,869.06	113%	230%	184%	138%
全世界	1,194,855	60,823,251	61.24	73,168,957.14	22,863,760.75	12,912,372.20	11,683,501.19	120,628,591.28	107%	99%	131%	106%
日本の割合	7.33%	15.34%	176.02%	12.91%	5.14%	22.14%	15.07%	12.63%				